

# BULLETIN N° 1

3 juin 2022

## OPEN DE FRANCE CF2

# 2022

CATEGORIES  
MONOPLACE ET BIPLACE

1. Dates et lieu du Championnat
2. Organisation
3. Inscriptions
4. Règlement de la compétition
5. Situation géographique du box
6. Planning prévisionnel des vols
7. Accès à Chateauroux Villers
8. Espace plateforme
9. Restauration et hébergement
10. Contacts



## 1. Dates et lieu du Championnat

L'Open de France et les Championnats de France « biplace » 2022 se dérouleront du **Lundi 22 au Mardi 30 Août 2022** sur l'aérodrome de **CHATEAUROUX VILLERS (LFEJ)**.

## 2. Organisation

L'Open de France et les Championnats de France de Voltige « Biplace » sont des compétitions nationales organisées par la Fédération Française Aéronautique.

Direction de la compétition et des vols : Emmanuel Foulon et Guy Auger

## 3. Inscriptions

Pour les pilotes compétiteurs, l'inscription en ligne sur le site de la FFA est obligatoire : [www.ff-aero.fr](http://www.ff-aero.fr)

Paiement par CB sur le site de la fédération

Conformément au règlement sportif, une pénalité de 50 € sera appliquée pour toute inscription tardive.

Le montant de l'inscription ne prend pas en compte les repas.

Onglet Sports Aériens > Voltige > Compétition



Bouton Inscriptions

<b>TARIFS :</b>	
Esprit et Promotion :	<b>60 €</b>
National 2 :	<b>75 €</b>
National 1 :	<b>120 €</b>
Excellence :	<b>155 €</b>
Elite :	<b>155 €</b>
<i>Demi-tarif pour les moins de 25 ans à toutes les compétitions.</i>	

**IMPORTANT :** Afin de fluidifier le processus d'inscription sur place, nous vous demandons de déposer vos documents « avions et pilote », au plus tard le samedi 20 août 17h00, via le formulaire de préinscription Google Form ci-après :

[https://docs.google.com/forms/d/e/1FAIpQLScPinWl0xoeLwpLh0i8DFr9RbLr5XAiQkCU\\_ShOfcib8zFbrQ/viewform](https://docs.google.com/forms/d/e/1FAIpQLScPinWl0xoeLwpLh0i8DFr9RbLr5XAiQkCU_ShOfcib8zFbrQ/viewform)

## 4. Règlement de la compétition

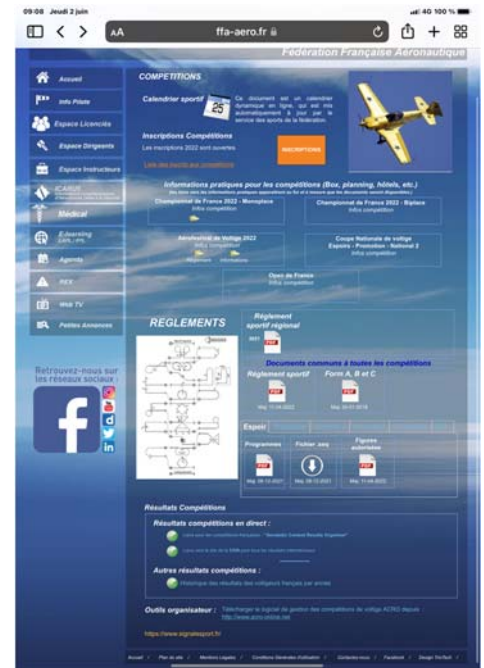
Le Championnat de France Biplace concerne les pilotes autorisés à concourir dans les niveaux :

- ✓ Espoir
- ✓ Promotion
- ✓ National 2

L'Open de France concerne les pilotes autorisés à concourir dans les niveaux :

- ✓ National 1 (Advanced)
- ✓ Excellence
- ✓ Elite (Unlimited)

Pour chacun des 6 niveaux, les documents sont téléchargeables sur le site de la FFA : [www.ffa-aero.fr](http://www.ffa-aero.fr)



### **RAPPELS :**

En plus de la qualification FCL800, les pilotes participants pour la première fois à un des niveaux de la compétition doivent être titulaire d'un BFV1 (Brevet Fédéral Voltige 1) ou supérieure pour la catégorie Espoir, BFV2 (Brevet Fédéral Voltige 2) ou supérieure pour les catégories Promotion et National biplace, BFV3 pour les catégories Monoplace ou National 2 pour les pilotes volant sur avions type EA300 biplace.

Ces brevets fédéraux sont délivrés via SMILE par tout instructeur fédéral voltige habilité. Pour toute question relative à l'obtention de ces brevets contacter [jerome.houdier@ff-aero.fr](mailto:jerome.houdier@ff-aero.fr).

## 5. Situation géographique du box

### Championnat de France - Chateauroux Villers Monoplace & Biplace



Cette position du box est indicative et pourra être modifiée en fonction des impératifs locaux.

## 6. Planning prévisionnel des vols

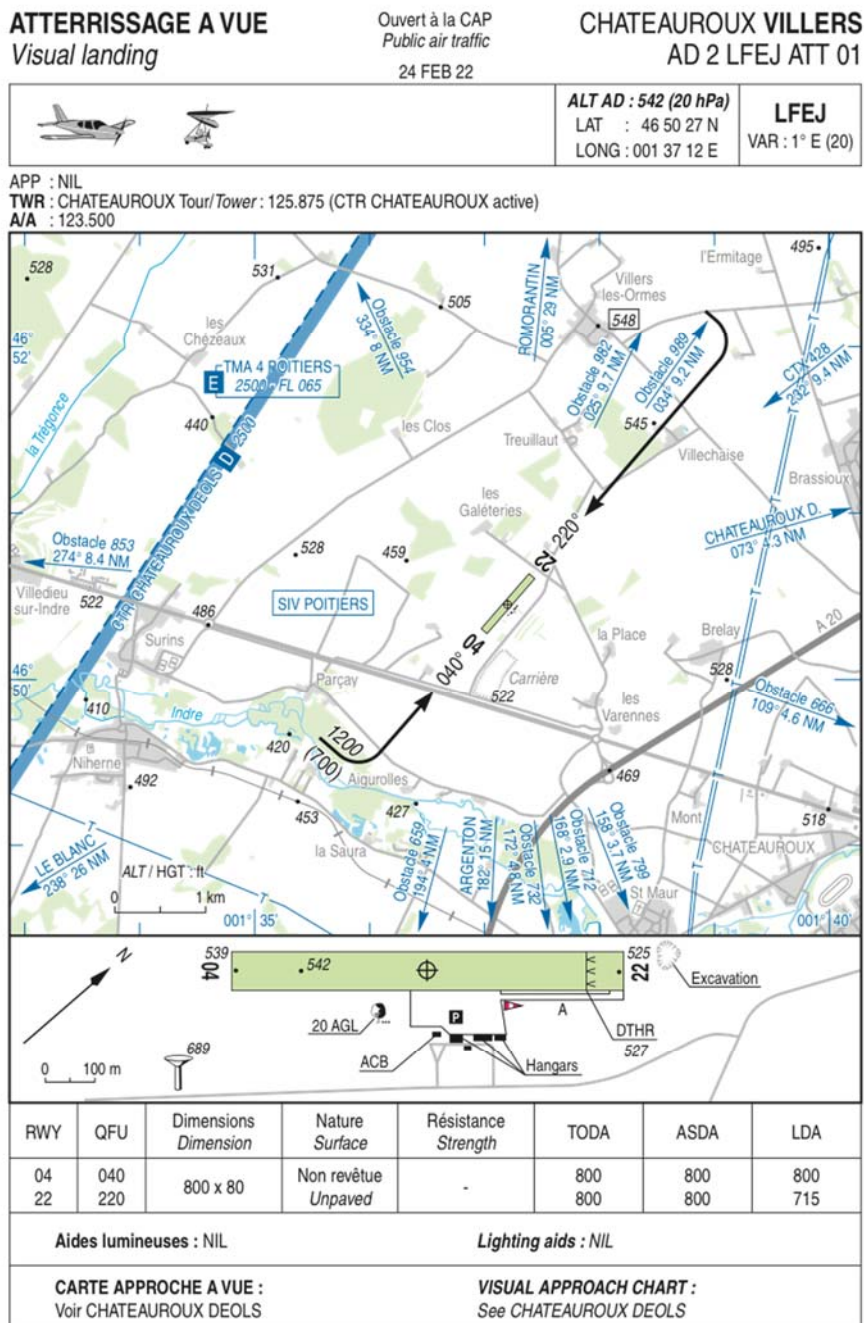
A la date de publication de ce premier bulletin, ceci est un planning « prévisionnel » qui pourra être modifié, entre autres en fonction des conditions météorologiques ...

		AOUT 2022			
Lundi 22		10 :00 – 16h30 Accueil & inscriptions MONOPLACES		17 :00 Briefing Général Open de France MONOPLACES	
Mardi 23	08 :30 Briefing	09 :00 – 12 :00 NATIONAL 1 Prog.1 Connu Libre		14 :00 – 17 :00 EXCELLENCE Prog.1 Connu	17 :30 – 19 :00 ELITE Prog.1 Connu Libre
Mercredi 24	08 :30 Briefing	09 :00 – 10 :00 EXCELLENCE Prog.2 Inconnu 1	10 :00 – 12 :00 NATIONAL 1 Prog.2 Inconnu 1	14 :00 – 16 :00 ELITE Prog.2 Inconnu Libre 1	
Jeudi 25	08 :30 Briefing	09 :00 – 12 :00 NATIONAL 1 Prog.3 Inconnu Libre 2		14 :00 – 16 :00 ELITE Prog.3 Inconnu Libre 2	
Vendredi 26	08 :30 Briefing	10 :00 Accueil et inscription biplace		Accueil et inscription biplace 17 :00	
		09 :00 – 12 :00 NATIONAL 1 Prog.4 Inconnu Libre 3		14 :00 - 15 :00 EXCELLENCE Prog.3 Inc 2	15 :00 – 18 :00 Entrainement ESPOIR
Samedi 27	08 :30 Briefing	09 :00 – 12 :00 ELITE Prog.4 Inconnu Libre 3		14 :00 Podium MONOPLACE	15 :00 – 19 :00 ESPOIR Prog.1 Connu
Dimanche 28	08 :30 Briefing	09 :00 – 12 :00 NATIONAL 2 Prog.1 Connu		14 :00 – 16 :30 PROMOTION Prog.1 Connu	17 :00 – 19 :00 ESPOIR Prog.2 Inconnu
Lundi 29	08 :30 Briefing	09 :00 – 12 :00 NATIONAL 2 Prog.2 Inconnu		14 :00 – 16 :30 PROMOTION Prog.2 Inconnu	17 :00 – 19 :00 ESPOIR Prog. 3 Libre
Mardi 30	08 :30 Briefing	09 :00 – 12 :00 PROMOTION Prog.2 Libre		14 :00 – 16 :30 NATIONAL 2 Prog.3 Libre	17h00 Podium Championnats de France II

## 7. Accès à l'aérodrome de Châteauroux Villers - LFEJ

### ➤ Par les airs :

La carte VAC de LFEJ est disponible sur le site SIA : <https://www.sia.aviation-civile.gouv.fr>



AMDT 03/22 CHG : TWY.

© SIA

➤ **Avions visiteurs pendant la compétition :**

Pendant la compétition, LFEJ sera à usage restreint (publication par NOTAM). Les arrivées et les départs de LFEJ pendant les heures d'activité de la compétition seront soumis à une **autorisation préalable du Directeur des vols** et à une procédure particulière dont le commandant de bord devra avoir pris connaissance avant tout contact radio.

➤ **Par la route :**

L'aérodrome de Châteauroux Villers est situé dans le département de l'Indre (36) au Nord-Ouest de la ville de Châteauroux.

L'axe autoroutier **A20** passe à proximité du terrain :

➤ **Sortie n° 13 [Châteauroux St Christophe / St Maur Centre]**

- Au rond-point, prendre la 2<sup>ème</sup> sortie **D64 B** direction Aérodrome de Châteauroux Villers.
- A 2 Km, tourner à gauche sur **D64 C** qui mène à l'aérodrome.



## 8. Espace Plateforme

**!!! Pas de hangar disponible sur Villers !!!**

Un plan de délestage est prévu vers les hangars de Déols en cas de conditions météorologiques capricieuses.

L'emplacement des différents espaces de la compétition (hangar, parking avion, salle de briefing, espace pilotes, mess, etc ...) seront exposés au cours du **briefing général le Lundi 22 août à 17 heures précises**.

## 9. Hébergement & Restauration

### - RESTAURATION

Le club proposera des repas midi et soir pour les pilotes et accompagnants sous forme BBQ /Sandwich

### - HÉBERGEMENT

Vous trouverez sur la zone artisanale de Déols une série d'Hotel et de restaurant (liste non exhaustive) :

#### **Hôtel ibis budget Châteauroux Déols**

Hôtel de tourisme 2 étoiles

Za Écoparc, Rue Georges Hennequi Za De L'Ecoparc, 36130 Déols Tél.08 92 68 32 53

#### **Ace Hôtel Châteauroux**

Hôtel de tourisme 2 étoiles

ZAC de l'Ecoparc de Grandeols, Avenue Gustave Eiffel, 36130 Déols Tél. 02 54 07 85 85

#### **B&B HOTEL**

Parc d'Activités du Grandéols GPS : avenue Georges Hennequin, 36130 Déols Tél. 08 92 70 75 22

Pour un confort supérieur :

#### **Le Relais Saint-Jacques (Hotel restaurant)**

1Bis Avenue Marcel Dassault, 36130 Coings Tél. 02 54 60 44 44

#### Location et chambres d'hôtes :

Appartement tout équipé avec deux chambres et garage – Situé en hyper centre.

Contact tarif et conditions de location :

Guillaume CSALI – 07 85 87 10 09 Email. [maitredoeuvre3@gmail.com](mailto:maitredoeuvre3@gmail.com)

L'Appart 42 à Chateauroux : [Lien facebook](#)

## 10.Contacts

### **Direction de la compétition et des vols**

Emmanuel Foulon      [emmanuel\\_foulon@orange.fr](mailto:emmanuel_foulon@orange.fr)      06.07.08.13.97

Guy Auger              [guy.auger31@orange.fr](mailto:guy.auger31@orange.fr)              06 21 57 94 97

\* \*  
\*